

## Zestawy montażowe do nakładek i kątowników

### Opis artykułu/ilustracje produktu



### Opis

#### Materiał:

Stal.

#### Wersja:

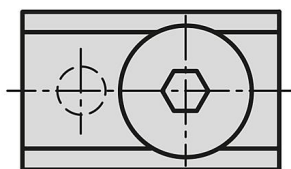
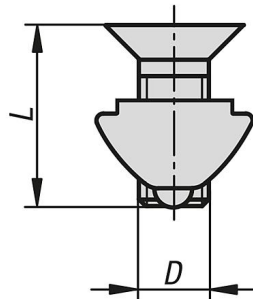
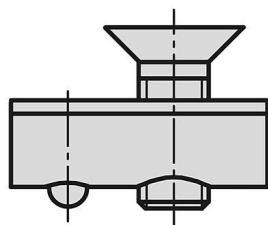
Nakrętka do rowków teowych, ocynkowana.

Śruba ocynkowana, czarna.

#### Wskazówka:

Zakres dostawy obejmuje dwie śruby z łbem stożkowym płaskim DIN 7991 oraz dwie nakrętki młoteczkowe.

### Rysunki



### Przegląd artykułów

#### Zestawy montażowe do nakładek i kątowników

Nr Zamówienia	Wersja 1	Wersja 2	Szerokość rowka	D	L
K1044.06	typ i	kamień do rowków z pogłębieniem	6	M6	10
K1044.08	typ i	kamień do rowków z pogłębieniem	8	M8	14