

Trzpień do stopek wahliwych stal lub stal nierdzewna

Opis artykułu/ilustracje produktu



Opis

Materiał:

Stal lub stal nierdzewna 1.4305.

Wersja:

Stal pasywowana na niebiesko.

Stal nierdzewna z połyskiem.

Wskazówka:

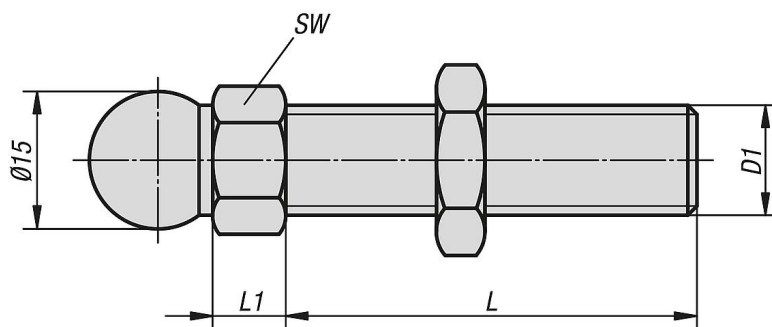
Stopki wahliwe składają się z trzpień gwintowanego i talerzyka. Każdy trzpień można zestawić z każdym talerzykiem. Całkowitą wysokość stopki oblicza się, dodając długość trzpień + wysokość sześciokąta + 22,5 mm. (Wysokość całkowita stopki = $L1 + 22,5$ mm).

W zależności od wersji przed sześciokątem na trzpień gwintowanym może znajdować się gwint podcięty.

Wyposażenie:

- K0415 Talerzyki do stopek wahliwych z tworzywa sztucznego.
- K0415 Talerzyki do stopek wahliwych, antystatyczne.
- K0416 Talerzyki do stopek wahliwych, cynkowy odlew ciśnieniowy lub stal nierdzewna.
- K0654 Talerzyki ze wspornikiem do stopek wahliwych – tworzywo sztuczne.
- K0417 Talerzyki ze wspornikiem do stopek wychyłnych, cynkowy odlew ciśnieniowy.
- K0418 Talerzyki do stopek wahliwych ze stali nierdzewnej.
- K0419 Talerzyki do stopek wahliwych tłumiące drgania.

Rysunki



Przegląd artykułów

Trzpienie do stopek wahliwych stal lub stal nierdzewna

Przegląd artykułów

Trzpienie do stopek wahliwych

Nr Zamówienia	Materiał korpusu	D1	L	L1	SW	Obciążalność maks. kN
K0421.060151	stal	M6	15	7,5	14	2
K0421.060301	stal	M6	30	7,5	14	2
K0421.080401	stal	M8	40	7,5	14	3,5
K0421.080801	stal	M8	80	7,5	14	3,5
K0421.100451	stal	M10	45	7,5	14	4,7
K0421.100701	stal	M10	70	7,5	14	4,7
K0421.100901	stal	M10	90	7,5	14	4,7
K0421.101251	stal	M10	125	7,5	14	4,7
K0421.101501	stal	M10	150	7,5	14	4,7
K0421.120451	stal	M12	45	7,5	14	7,7
K0421.120661	stal	M12	66	7,5	14	7,7
K0421.121001	stal	M12	100	7,5	14	7,7
K0421.121251	stal	M12	125	7,5	14	7,7
K0421.121501	stal	M12	150	7,5	14	7,7
K0421.140661	stal	M14	66	7,5	14	11,1
K0421.141001	stal	M14	100	7,5	14	11,1
K0421.141251	stal	M14	125	7,5	14	11,1
K0421.141501	stal	M14	150	7,5	14	11,1
K0421.160661	stal	M16	66	7,5	17	14,5
K0421.161001	stal	M16	100	7,5	17	14,5
K0421.161251	stal	M16	125	7,5	17	14,5
K0421.161501	stal	M16	150	7,5	17	14,5
K0421.162001	stal	M16	200	7,5	17	14,5
K0421.200851	stal	M20	85	10,5	22	24,3
K0421.201001	stal	M20	100	10,5	22	24,3
K0421.201251	stal	M20	125	10,5	22	24,3
K0421.201501	stal	M20	150	10,5	22	24,3
K0421.202001	stal	M20	200	10,5	22	24,3
K0421.240851	stal	M24	85	10,5	24	36,1
K0421.241001	stal	M24	100	10,5	24	36,1
K0421.241251	stal	M24	125	10,5	24	36,1
K0421.241501	stal	M24	150	10,5	24	36,1
K0421.242001	stal	M24	200	10,5	24	36,1
K0421.060152	stal nierdzewna	M6	15	7,5	14	2
K0421.060302	stal nierdzewna	M6	30	7,5	14	2
K0421.080402	stal nierdzewna	M8	40	7,5	14	3,5
K0421.080802	stal nierdzewna	M8	80	7,5	14	3,5
K0421.100452	stal nierdzewna	M10	45	7,5	14	4,7
K0421.100702	stal nierdzewna	M10	70	7,5	14	4,7
K0421.100902	stal nierdzewna	M10	90	7,5	14	4,7
K0421.101252	stal nierdzewna	M10	125	7,5	14	4,7
K0421.101502	stal nierdzewna	M10	150	7,5	14	4,7
K0421.120452	stal nierdzewna	M12	45	7,5	14	7,7
K0421.120662	stal nierdzewna	M12	66	7,5	14	7,7
K0421.121002	stal nierdzewna	M12	100	7,5	14	7,7
K0421.121252	stal nierdzewna	M12	125	7,5	14	7,7
K0421.121502	stal nierdzewna	M12	150	7,5	14	7,7
K0421.140662	stal nierdzewna	M14	66	7,5	14	11,1
K0421.141002	stal nierdzewna	M14	100	7,5	14	11,1
K0421.141252	stal nierdzewna	M14	125	7,5	14	11,1
K0421.141502	stal nierdzewna	M14	150	7,5	14	11,1
K0421.160662	stal nierdzewna	M16	66	7,5	17	14,5
K0421.161002	stal nierdzewna	M16	100	7,5	17	14,5
K0421.161252	stal nierdzewna	M16	125	7,5	17	14,5
K0421.161502	stal nierdzewna	M16	150	7,5	17	14,5
K0421.162002	stal nierdzewna	M16	200	7,5	17	14,5
K0421.200852	stal nierdzewna	M20	85	10,5	22	24,3
K0421.201002	stal nierdzewna	M20	100	10,5	22	24,3
K0421.201252	stal nierdzewna	M20	125	10,5	22	24,3
K0421.201502	stal nierdzewna	M20	150	10,5	22	24,3

Trzpień do stopek wahliwych stal lub stal nierdzewna

Przegląd artykułów

Nr Zamówienia	Materiał korpusu	D1	L	L1	SW	Obciążalność maks. kN
K0421.202002	stal nierdzewna	M20	200	10,5	22	24,3
K0421.240852	stal nierdzewna	M24	85	10,5	24	36,1
K0421.241002	stal nierdzewna	M24	100	10,5	24	36,1
K0421.241252	stal nierdzewna	M24	125	10,5	24	36,1
K0421.241502	stal nierdzewna	M24	150	10,5	24	36,1
K0421.242002	stal nierdzewna	M24	200	10,5	24	36,1