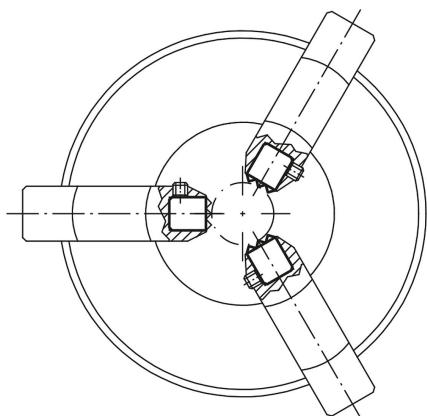


## Wstawki „gripper” i wstawki gładkie, okrągłe

### Opis artykułu/ilustracje produktu



### Opis

#### Materiał:

Forma C, F, M ze stali narzędziowej

Forma E, O, P ze stali nierdzewnej

Form K – POM

#### Wersja:

Forma C – hartowana i oksydowana.

Forma E – hartowana, niepowlekana.

Forma K – kolor biały.

Forma O z powierzchnią diamentową porównywalna z ziarnistością szlifierską 100.

Forma P z powierzchnią poliuretanową o twardości 60° w skali Shore'a.

Forma F hartowana i oksydowana.

Forma M z ryflowaniem z węglika spiekane, oksydowana.

#### Wskazówka:

Dociski gripper i wkładki nadają się do zastosowania w ramionach zaciskowych, systemach chwytania, urządzeniach zaciskających, szczękach i podstawkach wahliwych. Zastosowanie zacisków umożliwia przenoszenie najwyższych momentów obrotowych i ponadprzeciętnych sił nacisku nawet w przypadku wyrobów o dużej twardości i nieregularnej powierzchni.

Typ O: diamentowa powierzchnia ścierna jest całkowicie połączona z materiałem korpusu. Idealnie nadaje się do przytrzymywania gładkich i śliskich przedmiotów przy minimalnej sile nacisku. Przy tym cząsteczki diamentu mimo działania dużą siłą na bardzo małą powierzchnię nie uszkadzają chwytanego przedmiotu. Powierzchnia diamentowa charakteryzuje się doskonałą odpornością na ścieranie.

Typ P: warstwa poliuretanowa jest trwale nałożona na materiał korpusu. Jest odporna na ścieranie i nie zostawia śladów. Daje optymalną ochronę przed uszkodzeniami wrażliwych powierzchni. Perłowa powierzchnia gwarantuje silne trzymanie i nie zatrzymuje powietrza, przez co zapobiega przywieraniu podstawki do powierzchni kontaktowej.

Wstawki nadają się do montażu w podstawkach wahliwych następujących typów:

Nr katalogowy K0285.117X022 - K0285.936X036

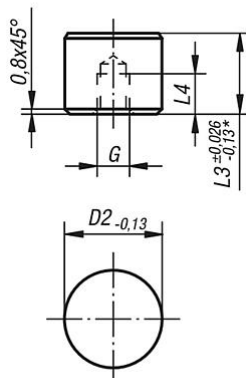
Nr katalogowy K0289.110X015 - K0289.924X100

Nr katalogowy K0291.120X030 - K0291.924X080

# Wstawki „gripper” i wstawki gładkie, okrągłe

## Rysunki

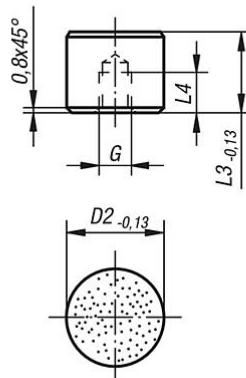
Forma C, E, K



\* obowiązuje dla formy K

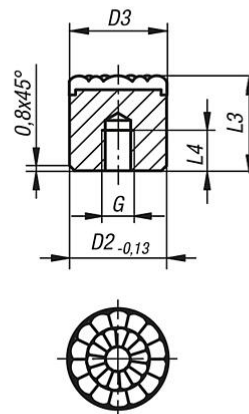
Forma O

wkład ze stali nierdzewnej  
spłaszczony, gładki z diamentową  
powierzchnią

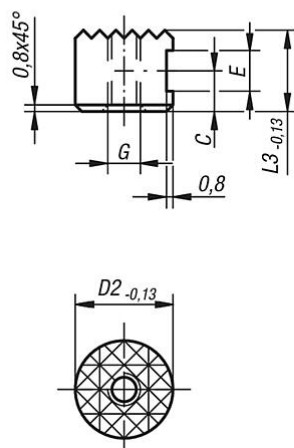


Forma P

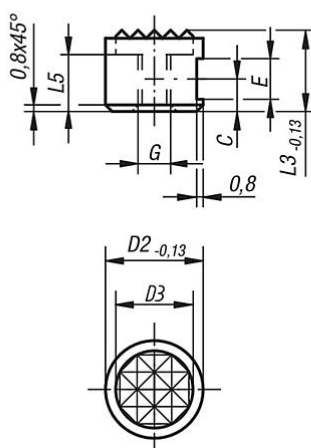
wkład ze stali nierdzewnej spłaszczony,  
gładki z poliuretanową powierzchnią



Forma F  
wkład spłaszczony,  
w kratkę



Forma M  
wkład spłaszczony,  
w kratkę ze stopu twardego



## Przegląd artykułów

### Wkładki okrągłe typ C, E, K, O

Nr Zamówienia Forma C	Nr Zamówienia Forma E	Nr Zamówienia Forma K	Nr Zamówienia Forma O	D2	L3	L4	G
K0385.10108	K0385.10102	K0385.10109	K0385.10105	10	10	5	M5
K0385.10128	K0385.10122	K0385.10129	K0385.10125	10	12	6,4	M5
K0385.12108	K0385.12102	K0385.12109	K0385.12105	12	10	5	M5
K0385.12128	K0385.12122	K0385.12129	K0385.12125	12	12	6,4	M5
K0385.16108	K0385.16102	K0385.16109	K0385.16105	16	10	5	M6
K0385.16128	K0385.16122	K0385.16129	K0385.16125	16	12	6,4	M6
K0385.20108	K0385.20102	K0385.20109	K0385.20105	20	10	5	M6
K0385.20128	K0385.20122	K0385.20129	K0385.20125	20	12	6,4	M6
K0385.25108	K0385.25102	K0385.25109	K0385.25105	25	10	5	M6
K0385.25128	K0385.25122	K0385.25129	K0385.25125	25	12	6,4	M6

## Wstawki „gripper” i wstawki gładkie, okrągłe

### Przegląd artykułów

#### Wkładki okrągłe typ P

Nr Zamówienia	Forma	D2	D3	L3	L4	G
K0385.08126	P	8	8	12	6	M4
K0385.10126	P	10	10	12	6	M5
K0385.12126	P	12	13	12	6	M5
K0385.16126	P	16	16	12	6	M6
K0385.20126	P	20	21	12	6	M6
K0385.25126	P	25	27	12	6	M6

#### Dociski gripper okrągłe typ F, M

Nr Zamówienia Forma F	Nr Zamówienia Forma M	D2	D3	L3	L5	C	E	G
K0385.1010	K0385.10107	10	-/7,9	10	-/6	4,5	4,75	M5
K0385.1210	K0385.12107	12	-/9,5	10	-/6	4,5	4,75	M5
K0385.1212	K0385.12127	12	-/9,5	12	-/7	6	4,75	M5
K0385.1610	K0385.16107	16	-/12,7	10	-/6	4,5	4,75	M6
K0385.2010	K0385.20107	20	-/15,9	10	-/6	4,5	4,75	M6
K0385.2510	K0385.25107	25	-/19	10	-/6	4,5	4,75	M6