

Kołki pozycjonujące ścięte z wprowadzeniem kulistym, typ C

Opis artykułu/ilustracje produktu



Opis

Materiał:

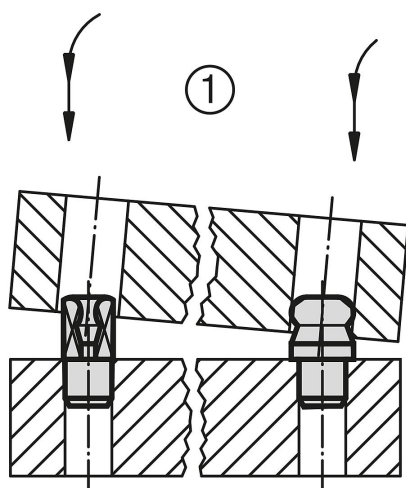
Stal narzędziowa lub stal nierdzewna 1.4305.

Wersja:

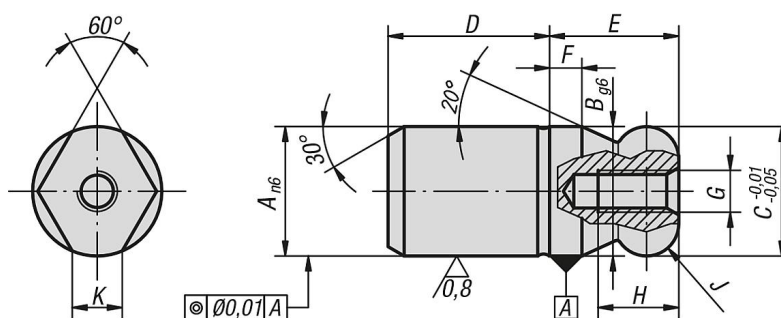
Stal hartowana i szlifowana.
Stal nierdzewna, szlifowana i kolsteryzowana.

Wskazówka:

Kołki pozycjonujące z wprowadzeniem kulistym ułatwiają swoim kształtem nasadzenie pozycjonowanego elementu. Zakleszczanie, określane też jako efekt szuflady, zostało zminimalizowane i nie wywołuje szkodliwych sił, bowiem kula pracuje jak przegub (patrz schemat łączenia 1).



Rysunki



Przegląd artykułów

Kołki pozycjonujące ścięte z wprowadzeniem kulistym, typ C

Nr Zamówienia	Materiał korpusu	A	B	C	D	E	F	G	H	J	K
K0350.052	stal narzędziowa	5	5	5	6	5	2	M2,5	4,5	R 1	1,5
K0350.062	stal narzędziowa	6	6	6	8	6	2	M3	5	R 1	1,8
K0350.082	stal narzędziowa	8	8	8	10	8	2	M3	6	R 2	1,9
K0350.102	stal narzędziowa	10	10	10	13	10	2,5	M3	6	R 2,5	2,5
K0350.122	stal narzędziowa	12	12	12	15	12	3	M4	8	R 3	2,5
K0350.142	stal narzędziowa	14	14	14	17	14	3,5	M4	8	R 3,5	3,9
K0350.162	stal narzędziowa	16	16	16	20	16	4	M5	10	R 4	4,3
K0350.202	stal narzędziowa	20	20	20	25	20	5	M5	10	R 5	5

Kołki pozycjonujące ścięte z wprowadzeniem kulistym, typ C

Przegląd artykułów

Nr Zamówienia	Materiał korpusu	A	B	C	D	E	F	G	H	J	K
K0350.252	stal narzędziowa	25	25	25	25	25	6	M5	10	R 6	5,6
K0350.302	stal narzędziowa	30	30	30	30	30	8	M6	12	R 8	8,8
K0350.402	stal narzędziowa	40	40	40	40	40	10	M6	12	R 10	12,8
K0350.502	stal narzędziowa	50	50	50	50	50	12	M6	12	R 12	16,7
K0350.5052	stal nierdzewna	5	5	5	6	5	2	M2,5	4,5	R 1	1,5
K0350.5062	stal nierdzewna	6	6	6	8	6	2	M3	5	R 1	1,8
K0350.5082	stal nierdzewna	8	8	8	10	8	2	M3	6	R 2	1,9
K0350.5102	stal nierdzewna	10	10	10	13	10	2,5	M3	6	R 2,5	2,5
K0350.5122	stal nierdzewna	12	12	12	15	12	3	M4	8	R 3	2,5
K0350.5142	stal nierdzewna	14	14	14	17	14	3,5	M4	8	R 3,5	3,9
K0350.5162	stal nierdzewna	16	16	16	20	16	4	M5	10	R 4	4,3
K0350.5202	stal nierdzewna	20	20	20	25	20	5	M5	10	R 5	5