

# Trzpień ustalające z uchwytem jednoskrzydłowym, stal nierdzewna

Opis artykułu/ilustracje produktu



## Opis

### Materiał:

Uchwyt jednoskrzydłowy – stal nierdzewna 1.4308.

Trzpień ustalający – stal nierdzewna 1.4305.

Tulejka – stal nierdzewna 1.4301.

### Wersja:

Z polyskiem. Trzpień ustalający szlifowany, niehartowany.

### Wskazówka:

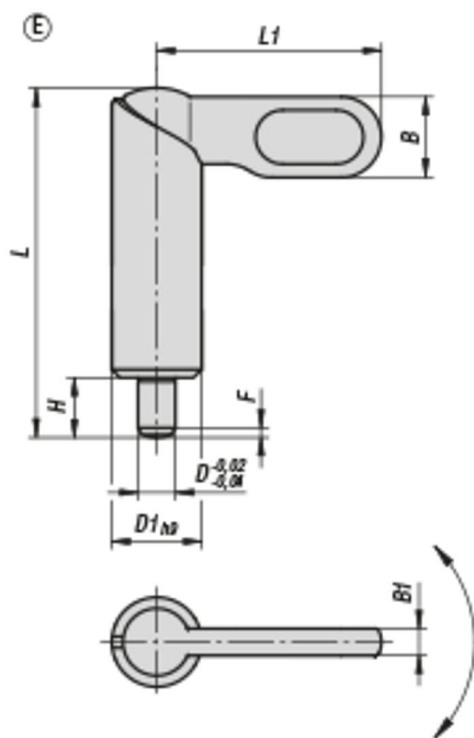
Trzpień ustalający z uchwytem jednoskrzydłowym stosuje się w przypadkach, gdy trzpień ustalający czasowo musi być schowany. Trzpień ustalający wycofuje się przez obrót uchwyty jednoskrzydłowego o 180°.

Dzięki zapadce trzpień zostaje zablokowany w tym położeniu.

### Wskazówka dotycząca planu:

Forma E: uchwyt niepowlekany, gładka tulejka

## Rysunki



## Przegląd artykułów

### Trzpień ustalające z uchwytem jednoskrzydłowym, stal nierdzewna

Nr Zamówienia	Forma	D	D1	L	L1	B	B1	H	F x 30°	Siła sprężyny początek F1 ok. N	Siła sprężyny koniec F2 ok. N
K0640.1080410	E	4	10	38	25	9	3	6	1	8	14
K0640.1080510	E	5	10	38	25	9	3	6	1,3	8	14
K0640.1080610	E	6	10	38	25	9	3	6	1,8	8	14

## Trzpienie ustalające z uchwytem jednoskrzydłowym, stal nierdzewna

### Przegląd artykułów

Nr Zamówienia	Forma	D	D1	L	L1	B	B1	H	F x 30°	Siła sprężyny początek F1 ok. N	Siła sprężyny koniec F2 ok. N
K0640.1080512	E	5	12	46,8	30	10,8	3,6	8	1,3	8	15
K0640.1080612	E	6	12	46,8	30	10,8	3,6	8	1,8	8	15
K0640.1080812	E	8	12	46,8	30	10,8	3,6	8	2,3	8	15
K0640.1080616	E	6	16	60,4	40	14,4	4,8	10	1,8	15	35
K0640.1080816	E	8	16	60,4	40	14,4	4,8	10	2,3	15	35
K0640.1081016	E	10	16	60,4	40	14,4	4,8	10	2,8	15	35
K0640.1080820	E	8	20	70	50	18	6	12	2,3	20	60
K0640.1081020	E	10	20	70	50	18	6	12	2,8	20	60
K0640.1081220	E	12	20	70	50	18	6	12	3	20	60