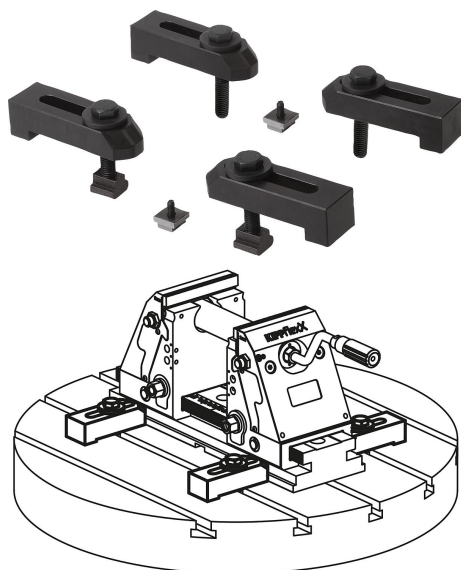


Zestaw łap mocujących

Opis artykułu/ilustracje produktu



Opis

Materiał:

Stal do ulepszania cieplnego.

Wersja:

Oksydowane.

Zakres dostawy:

Forma A

K1008.0012

4x łapy dociskowe M12

4x śruby z łbem sześciokątnym M12x55, klasa wytrzymałości 12.9

4x podkładki do zacisków, do M12

K1008.0016

4x łapy dociskowe M16

4x śruby z łbem sześciokątnym M16x60, klasa wytrzymałości 12.9

4x podkładki do zacisków, do M16

Forma B

K1008.1412

4x łapy dociskowe M12

4x śruby z łbem sześciokątnym M12x55, klasa wytrzymałości 12.9

4x podkładki do zacisków, do M12

4x nakrętki do rowków teowych, wymiar rowka 14

2x prowadniki do rowków

2x śruby z łbem walcowym M6x12

K1008.1816

4x łapy dociskowe M16

4x śruby z łbem sześciokątnym M16x60, klasa wytrzymałości 12.9

4x podkładki do zacisków, do M16

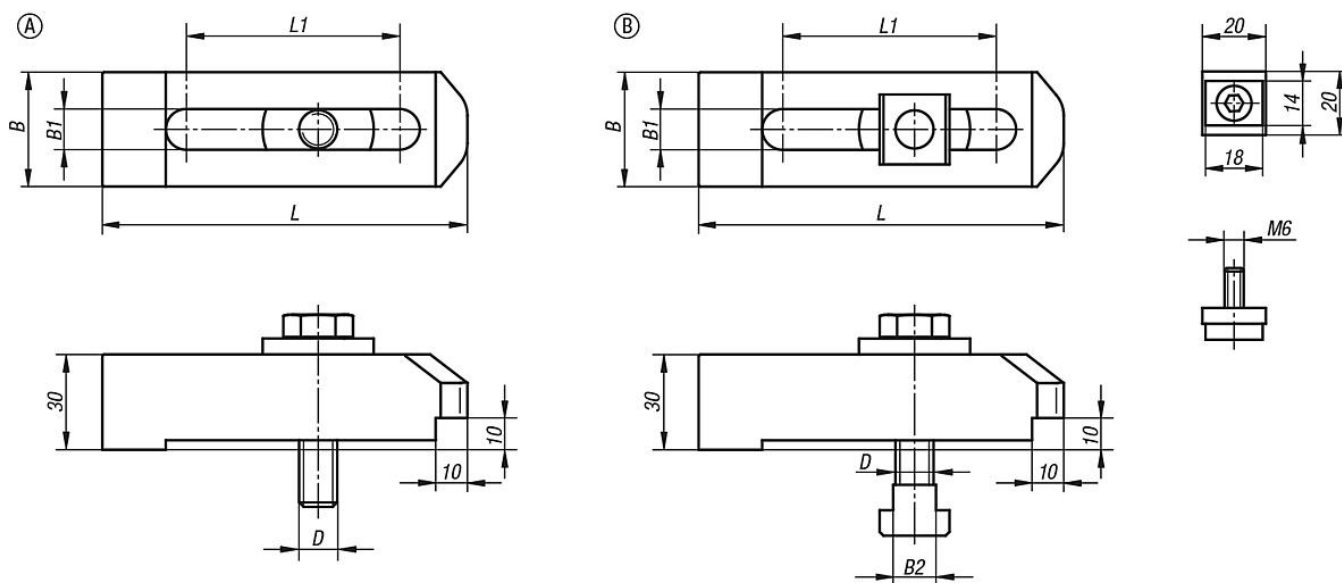
4x nakrętki do rowków teowych, wymiar rowka 18

2x prowadniki do rowków

2x śruby z łbem walcowym M6x12

Zestaw łap mocujących

Rysunki



Przegląd artykułów

Zestaw łap mocujących

Nr Zamówienia	Forma	Typ formy	B	B1	B2	D	L	L1
K1008.0012	A	bez nakrętki	40	12,8	-	M12	115	67,2
K1008.0016	A	bez nakrętki	40	16,8	-	M16	115	67,2
K1008.1412	B	z nakrętką do rowków teowych	40	12,8	13,5	M12	115	67,2
K1008.1816	B	z nakrętką do rowków teowych	40	16,8	17,5	M16	115	67,2