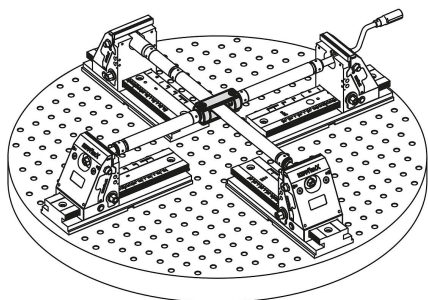


## Sprzęgło do mocowania krzyżowego

Opis artykułu/ilustracje produktu



### Opis

#### Materiał:

Stal do ulepszenia cieplnego.

#### Wersja:

Oksydowane.

#### Wskazówka:

Za pomocą sprzęgła do mocowania krzyżowego można połączyć ze sobą dwa imadła 5-osiowe kompakt/KIPPflexX.

Dzięki temu można zamocować przedmiot obrabiany z czterech stron.

Aby sprzęgło mocowania krzyżowego wyrównać dokładnie na środku względem wrzeciona poprzecznego, na obydwu końcach potrzeba po jednym trzpieniu gwintowanym i po jednej nakrętce wrzecionowej.

Te artykuły muszą zostać zamówione dodatkowo jako osprzęt z poniższymi numerami:

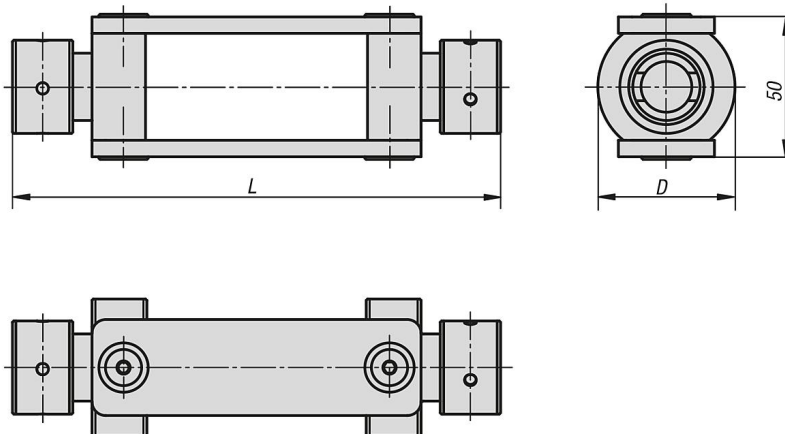
trzebień gwintowany K1555.999.008

nakrętka wrzecionowa K0940.999.003

#### Uwaga:

Maksymalna głębokość zamocowania w przypadku mocowania krzyżowego wynosi ze względu na konstrukcję złącza 12 mm.

### Rysunki



### Przegląd artykułów

Nr Zamówienia	D	L
K0992.178	50	178