

## Kołki podporowe, forma C, powierzchnia ryflowana

Opis artykułu/ilustracje produktu



### Opis

#### Materiał:

Korpus – stal do ulepszania cieplnego.

#### Wersja:

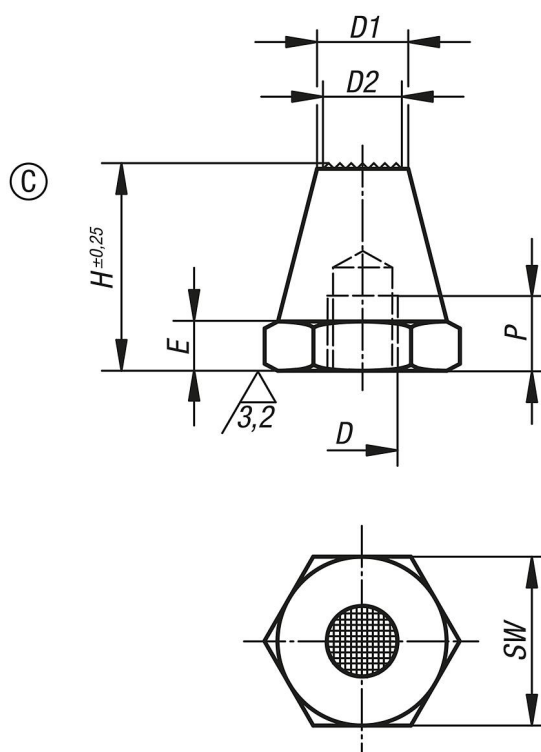
Korpus ulepszony cieplnie i oksydowany.

#### Wskazówka:

Podstawki stożkowe stosuje się do podpierania i mocowania przedmiotów surowych i obrobionych. Ponadto mogą służyć jako opory i dociski w przyrządach i narzędziach.

Do otworu gwintowanego D można wkręcić i wkleić wkręt lub trzpień. W ten prosty sposób uzyskuje się podstawkę z gwintem zewnętrznym.

### Rysunki



### Przegląd artykułów

Nr Zamówienia	Forma	D	D1	D2	E	H	P	SW
K0294.306012	C	M6	6	5	3	12,5	4	11
K0294.306025	C	M6	6	5	3	25	7	11
K0294.308015	C	M8	8	6	4	15	6	13
K0294.308030	C	M8	8	6	4	30	9	13
K0294.310020	C	M10	10	8	5	20	9	17
K0294.310040	C	M10	10	8	5	40	13	17

**Kołki podporowe, forma C, powierzchnia ryflowana****Przegląd artykułów**

Nr Zamówienia	Forma	D	D1	D2	E	H	P	SW
K0294.312025	C	M12	12	9,5	6	25	11	19
K0294.312050	C	M12	12	9,5	6	50	16	19
K0294.316030	C	M16	16	13	8	30	12	24
K0294.316060	C	M16	16	13	8	60	20	24