

## Szczęki mocujące gładkie do szczęka wewnętrzna Imadła 5-osiowe kompaktowe

Opis artykułu/ilustracje produktu



### Opis

#### Materiał:

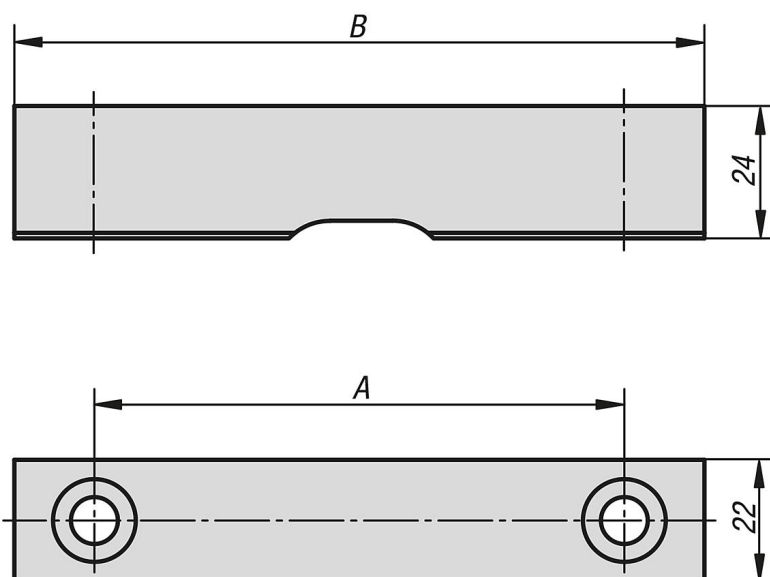
Stal narzędziowa.

#### Wskazówka:

Do mocowania przedmiotów obrabianych po obróbce wstępnej i po szlifowaniu.

Produkty sprzedawane na sztuki

### Rysunki



### Przegląd artykułów

#### Szczęki mocujące gładkie do szczęka wewnętrzna, imadła 5-osiowe kompaktowe

Nr Zamówienia	A	B
K1002.0900	61	90
K1002.1250	96	125