

Uchwyty pałkowe stalowe okrągłe chromowane

Opis artykułu/ilustracje produktu

19"



Opis

Materiał:

Stal.

Wersja:

Podkładka gładko szlifowana.

Uchwyt pałkowy chromowany na wysoki połysk.

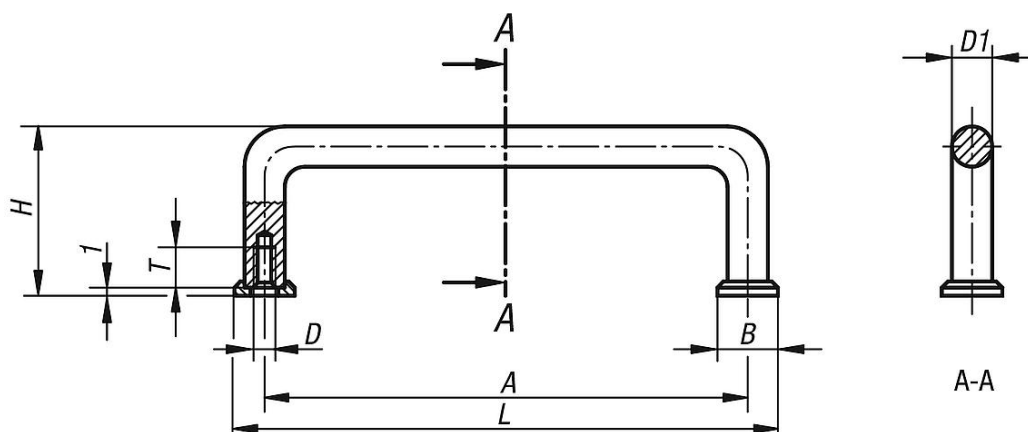
Wskazówka:

Te uchwyty znajdują zastosowanie przede wszystkim w przyrządach optycznych, laboratoryjnych, sprzęcie dźwiękowym, hifi, magnetowidach itp. Podkładki są dołączone luzem.

Na zapytanie:

Inne wykończenie powierzchni.

Rysunki



Przegląd artykułów

Uchwyty pałkowe chromowane

Nr Zamówienia	A	B	D	D1	H	L	T	Nośność N
K0214.03203	32	8	M3	5	21	40	6	1000
K0214.04203	42	8	M3	5	25	50	6	1000
K0214.05503	55	8	M3	5	25	63	6	1000
K0214.07603	76	8	M3	5	25	84	6	1000
K0214.08803	88	8	M3	5	25	96	6	1000
K0214.03204	32	12,5	M4	8	33	44,5	8	1000
K0214.05504	55	12,5	M4	8	33	67,5	8	1000
K0214.06404	64	12,5	M4	8	33	76,5	8	1000
K0214.08804	88	12,5	M4	8	33	100,5	8	1000
K0214.09604	96	12,5	M4	8	33	108,5	8	1000
K0214.09804	98	12,5	M4	8	33	110,5	8	1000
K0214.10204	102	12,5	M4	8	33	114,5	8	1000
K0214.12004	120	12,5	M4	8	33	132,5	8	1000
K0214.12804	128	12,5	M4	8	33	140,5	8	1000
K0214.13604	136	12,5	M4	8	33	148,5	8	1000

Uchwyty pałkowe stalowe okrągłe chromowane

Przegląd artykułów

Nr Zamówienia	A	B	D	D1	H	L	T	Nośność N
K0214.05505	55	15	M5	10	41	70	10	1000
K0214.08805	88	15	M5	10	41	103	10	1000
K0214.10005	100	15	M5	10	41	115	10	1000
K0214.10205	102	15	M5	10	41	117	10	1000
K0214.11505	115	15	M5	10	41	130	10	1000
K0214.12005	120	15	M5	10	41	135	10	1000
K0214.13605	136	15	M5	10	41	151	10	1000
K0214.18005	180	15	M5	10	41	195	10	1000
K0214.20005	200	15	M5	10	41	215	10	1000
K0214.23505	235	15	M5	10	41	250	10	1000
K0214.25005	250	15	M5	10	41	265	10	1000