

Tuleje dystansowe

Opis artykułu/ilustracje produktu



Opis

Materiał:

Stal do ulepszania cieplnego.

Wersja:

Oksydowane.

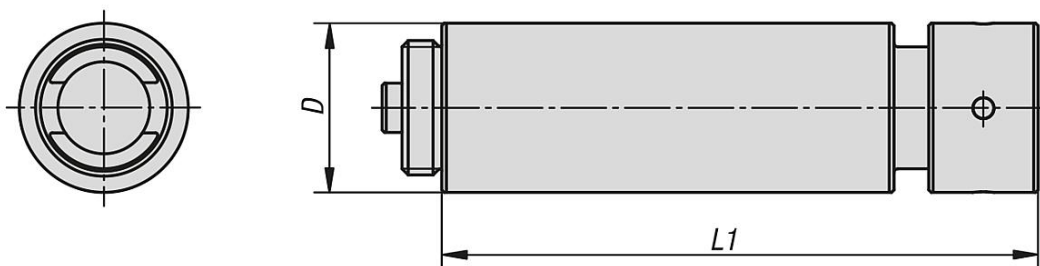
Wskazówka:

Do ustawiania rozstawu szczęk mocujących.

Dostawa wraz z nakrętką.

Tuleje dystansowe można dowolnie łączyć ze sobą.

Rysunki



Przegląd artykułów

Nr Zamówienia	D	L1	Zakres mocowania
K0990.060	34	60	przedłużenie o 60 mm
K0990.120	34	120	przedłużenie o 120 mm
K0990.240	34	240	przedłużenie o 240 mm
K0990.480	34	480	przedłużenie o 480 mm