

Magnesy z gwintem zewnętrznym z twardego ferrytu – forma A

Opis artykułu/ilustracje produktu



Opis

Materiał:

Korpus stalowy.

Rdzeń magnesy z twardego ferrytu.

Wersja:

Obudowa ocynkowana.

Wskazówka:

Magnes trwały z gwintem, system z osłoną.

W przypadku wersji D 80, D 100 i D 125 nie można z technologicznego punktu widzenia uniknąć występowania mikropęknięć na powierzchni stykowej wbudowanego materiału magnetycznego. Nie pogarszają one w żadnym wypadku właściwości magnetycznych.

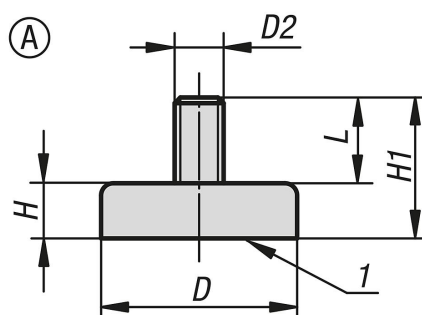
Zakres temperatury:

maks. 200 °C.

Wskazówka dotycząca planu:

1) Powierzchnia przylegająca

Rysunki



Przegląd artykułów

Nr Zamówienia	Forma	D	D2	L	H	H1	Siła przyczepności N
K0549.21	A	10 ±0,15	M3	7	4,5	11,5	4
K0549.22	A	13 ±0,15	M3	7	4,5	11,5	10
K0549.23	A	16 ±0,15	M3	7	4,5	11,5	18
K0549.24	A	20 ±0,15	M3	7	6	13	30
K0549.25	A	25 ±0,15	M4	8	7	15	40
K0549.26	A	32 ±0,20	M4	8	7	15	80

